

PeTOS online

PeTOS

Nieuwsbrief 1

November 2020

Werkgroep

PROJECTLEIDING
Geert Roelf Luring &
Anmar Poort
ACADEMIE

Jet Isarin
PILOTSCHOLEN

Mirjam van der Wal, Enkschool
Anmar Poort, Tine Marcus (Groningen)
Yvonne Meerts, Tine Marcus (Emmen)
Marlou de Kort-Van Nunen, Talent
Melissa Scholing, Signis
Annemiek Vermunnicht, Taalster

Pilot

Dit schooljaar zijn 6 scholen gestart met de invoering en uitvoering van PeTOS.

In de pilot:

- kijken we hoe PeTOS werkt in de praktijk
- beantwoorden we jullie vragen
- inventariseren we wat jullie nodig hebben



Stel je vragen en denk mee!



De leerling:

'Juf vindt mij een beetje kijkerig...'

De onderzoeker:

'De kinderen bouwden prachtige platen.
Met veel mooie, ontroerende en
inzichtelijke opmerkingen erbij.'

Effectonderzoek

Dit schooljaar doet Eva Geneste onderzoek naar PeTOS

Welke invloed heeft PeTOS op het zelfbeeld van leerlingen met TOS?

- Hoe zien leerlingen met TOS zichzelf?
- Hoe denken ze dat leerkrachten en klasgenoten hen zien?

Op twee meetmomenten - aan het begin en aan het eind van schooljaar - interviewt Eva 12 leerlingen met de methode *Een taal erbij*. De kinderen gebruiken poppetjes en blokjes om hun gedachten te visualiseren.

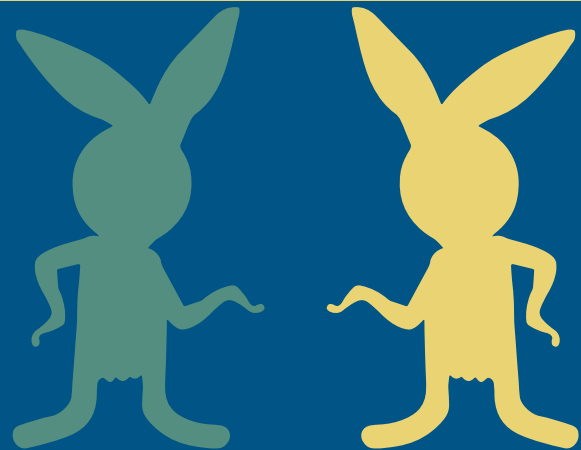
Halverwege het schooljaar observeert Eva en PeTOS-les in de klassen van de kinderen die meedoen aan het onderzoek.

2 scholen, 6 leerlingen per school, 2 leerlingen per bouw
visuele interviews

Eerste bevindingen

Dit schooljaar halen we ervaringen op bij de pilot-scholen. De eerste ervaringen:

- Leuke lessen!
- Ik ben heel enthousiast!
- Mooie gesprekken in de klas!
- Voorbereidingstijd is punt van aandacht.
- Lessen sluiten goed aan bij de groep.
- Het is puzzelen met combinatiegroepen.



PeTOS is een leerlijn en klassikale lesmethode voor leerlingen met TOS in het SO en SBO.

In 30 lessen per jaar werkt PeTOS systematisch aan psycho-educatie:

sociaal-emotionele ontwikkeling, relaties, intimiteit en seksualiteit, identiteitsontwikkeling en omgaan met je TOS.

De doelen van PeTOS sluiten aan op de CED- leerlijn sociaal gedrag en seksuele vorming en op het mediawijsheid competentiemodel.

Vraag & antwoord

Vanuit de scholen zijn verschillende vragen gesteld over PeTOS. Deze vragen kunnen we gedurende de pilot steeds beter beantwoorden.

PRAKTISCH

Hoeveel tijd ben je kwijt aan voorbereiding van de lessen?	De voorbereidingstijd kan wisselen per les. Het materiaal dat je nodig hebt, staat op de website. Per les staat aangegeven wat je moet printen en (soms) lamineren. TIP Print en lamineer voordat je aan een thema begint al het materiaal dat je nodig hebt.
Welke vakken vervangt PeTOS?	PeTOS is de basis van je lesaanbod op het gebied van sociaal-emotionele ontwikkeling, seksualiteit en relaties. Ook is er aandacht voor mediawijsheid. PeTOS kan in het rooster op de plek van deze vakken. Binnen de pilot zoeken we antwoord op de vraag in hoeverre er naast PeTOS nog andere lessen moeten worden aangeboden.
Wat is de rol van de logopedist in het geven van de PeTOS-lessen?	Het advies is om de lessen met een leerkracht en een logopedist samen te geven (co-teaching). In de praktijk blijkt dit qua formatie van de logopedisten niet altijd realiseerbaar te zijn. Er zijn lessen waarbij de aanwezigheid van een logopedist zeer gewenst is, lessen waarbij vooral extra handen gewenst zijn (kan bijvoorbeeld ook een assistent zijn) en lessen die de leerkracht alleen kan geven. Voor april 2021 zal er bij iedere les expliciet aangegeven staan door wie de les gegeven moet worden.
Worden er lessen gemaakt en gedeeld op Gynzy?	Er zijn geen Gynzy-lessen gemaakt bij PeTOS.
Zijn er Power Points gemaakt om je lessen te ondersteunen?	Er zijn geen Power Points gemaakt, maar wel pdf-bestanden die op het digibord getoond kunnen en die de lessen ondersteunen. Per les staat aangegeven welke pdf je nodig hebt.

AANBOD

Is het aanbod dekkend volgens de leerlijnen?	Bij de ontwikkeling van PeTOS is aangesloten bij de didactische uitgangspunten van het SLO (2010), de leerlijn sociaal gedrag van de CED-groep (2007), de leerlijn seksuele vorming van Rutgers & CED-groep (2015) en de categorieën van de Sociale Competentie Observatielijst (SCOL). In de pilot toetsen we of het aanbod inderdaad dekkend is. Uiterlijk maart 2021 hopen we meer te weten.
Moet het hele programma gevolgd worden of kan je onderdelen kiezen?	De lessen zijn volledig op elkaar afgestemd; zowel op onderwerp als op leerjaar. Door onderdelen van PeTOS te kiezen in plaats van de hele leerlijn te volgen, mis je samenhang en is je aanbod minder volledig.
Is er aandacht voor ADD, ADHD, ASS en SH?	In de gehele leerlijn is veel aandacht voor diversiteit; verschillen tussen kinderen en specifieke talenten en beperkingen kunnen in verschillende lessen worden besproken.

Vraag & antwoord

Krijgen leerlingen inzicht in hun TOS?	Ieder schooljaar komen dezelfde vijf thema's aan bod. Het laatste thema is <i>Mijn taal en TOS</i> . In dit thema gaat het over TOS en over hoe de TOS er voor de leerling uitziet.
Worden EF en ToM ook meegenomen?	In alle lessen van PeTOS wordt gewerkt aan ToM: het leren lezen van het eigen innerlijk en dat van een ander. Aan executieve vaardigheden wordt indirect gewerkt door de aandacht die er is voor emoties, innerlijke taal en zelfkennis (eigen motieven en doelen). Zie de Handleiding.
Sluit het aan bij onze doelgroep?	PeTOS is speciaal gemaakt voor leerlingen met TOS. We verwachten dan ook dat PeTOS goed aansluit. In de evaluaties van elk thema wordt hier nog specifiek op gelet.
Is het voldoende visueel?	Idem
Is er voldoende afwisseling tussen luisteren en doen?	Idem
Zijn er verschillende aantrekkelijke werkvormen?	Idem
Krijgen ze hierdoor meer tools om meer weerbaar te worden?	PeTOS werkt systematisch aan identiteitsontwikkeling en weerbaarheid.
Heeft het effect op de sociaal-emotionele ontwikkeling?	In het pilotjaar doet Eva Geneste een effectonderzoek. Wat is het effect van PeTOS effect op hoe kinderen zichzelf zien en hoe ze denken dat anderen hen zien. Zie ook p. 1 van deze Nieuwsbrief.
Is PeTOS ook bruikbaar voor SBO en SO cluster 3/4?	PeTOS is een klassikale methode die ook geschikt is voor het gebruik op het SBO. Gebruik in cluster 3 en 4 ligt minder voor de hand, omdat op deze scholen vaak maar weinig kinderen met TOS in een klas zitten. Voor deze leerlingen lijkt Spraaktaal Kids dan meer geschikt.
Is PeTOS ook bruikbaar voor de ambulante dienst?	PeTOS is ontwikkeld voor klassikaal gebruik in cluster 2 en SBO. Voor één-op-één gebruik door een ambulante begeleider is Spraaktaal Kids geschikter. PeTOS kan wel worden gebruikt in een mediumsetting.
IMPLEMENTATIE	
Hoe worden we op de hoogte gesteld van de bevindingen van de pilot?	Na ieder geëvalueerd thema brengen we als werkgroep de recente bevindingen bij elkaar. We maken hier een nieuwsbrief van die we delen via de PLO en intranet. De volgende nieuwsbrief komt uit in januari/februari 2021.
Wanneer kunnen we de eerste bevindingen van de pilot verwachten?	We verwachten de meeste antwoorden en adviezen met betrekking tot het aanbod en de implementatie in maart 2021 te kunnen geven. De eerste drie thema's van PeTOS (<i>Ik en jij</i> , <i>Mijn gevoelens</i> en <i>Mijn lijf</i>) zijn dan aan bod geweest op de verschillende pilotscholen.
Hoe kan de AB/AD op de hoogte gehouden worden?	De ambulante dienst kan op de hoogte blijven door de nieuwsbrieven te lezen. Deze worden via de PLO gedeeld en zijn daarnaast te lezen op intranet.

Vraag & antwoord

Hoe worden we op de hoogte gesteld van de bevindingen van de pilot?	Na ieder geëvalueerd thema brengen we als werkgroep de recente bevindingen bij elkaar. We maken hier een nieuwsbrief van die we delen via de PLO en intranet. De volgende nieuwsbrief komt uit in januari/februari 2021.
Wanneer kunnen we de eerste bevindingen van de pilot verwachten?	We verwachten de meeste antwoorden en adviezen met betrekking tot het aanbod en de implementatie in maart 2021 te kunnen geven. De eerste drie thema's van PeTOS (<i>Ik en jij</i> , <i>Mijn gevoelens</i> en <i>Mijn lijf</i>) zijn dan aan bod geweest op de verschillende pilotscholen.
Hoe kan de AB/AD op de hoogte gehouden worden?	De ambulante dienst kan op de hoogte blijven door de nieuwsbrieven te lezen. Deze worden via de PLO gedeeld en zijn daarnaast te lezen op intranet.
Wanneer moet PeTOS ingevoerd zijn?	In het sectoroverleg is besloten dat PeTOS ingevoerd wordt voor TOS. In het pilotjaar wordt uitgezocht wat er nodig is om goed met PeTOS te kunnen starten. De verwachting is dat scholen schooljaar 2021/2022 kunnen starten met PeTOS.
Wordt PeTOS in een keer ingevoerd of gaat dit stapsgewijs?	Stapsgewijze invoering van PeTOS is niet goed mogelijk. De lessen zijn volledig op elkaar afgestemd; zowel op onderwerp als op leerjaar. Door onderdelen van PeTOS te kiezen in plaats van de hele leerlijn te volgen, mis je samenhang en is je aanbod minder volledig.
Komt er een scholing voor PeTOS?	Er is geen scholing nodig om de lessen PeTOS te kunnen geven. Wel is een introductie op PeTOS voor het team prettig. Het voorstel is om op 20 mei een Webinar te volgen om PeTOS in het team te kunnen introduceren.
Wanneer kan ik een voorlichting voor mijn team plannen?	De meeste scholen hebben aangegeven het liefst in mei 2021 of september 2021 een voorlichting te willen volgen. Er wordt 20 mei 2021 een Webinar gegeven waar scholen aan deel kunnen nemen.
Hoe kan ik ervoor zorgen dat mijn team al op de hoogte is van PeTOS?	De website is voor iedereen toegankelijk. Hier kan al een kijkje genomen worden. Daarnaast is er de Nieuwsbrief en kan op 20 mei 2021 worden deelgenomen aan een Webinar over PeTOS. Op intranet worden regelmatig updates geplaatst over het verloop van de pilot.

